

ТЕХНИЧЕСКИЕ УСЛОВИЯ ИЗДЕЛИЯ СТРОГАННЫЕ ХВОЙНЫЕ

1. Настоящие требования распространяются на строганные изделия из древесины (100% Ель) влажности 16% (+/- 2%):

- сухие строганные доски и бруски
- вагонка
- блок-хаус
- доска пола
- имитация бруса

2. Основные параметры и размеры

2.1. Размеры и длины деталей устанавливаются по спецификации.

2.2. Предельные отклонения от номинальных размеров деталей не должны быть более, мм:

по длине	± 10
по ширине	± 1,0
по толщине	± 1,0

3. Характеристики

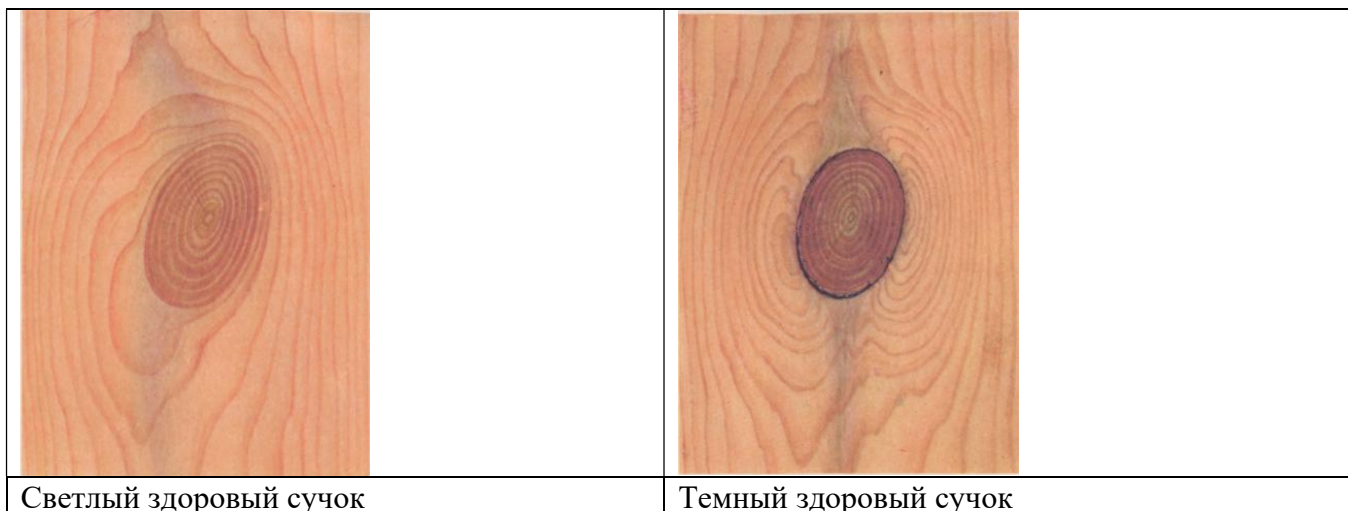
3.1. В древесине изделий не допускаются пороки, превышающие нормы, указанные в таблице

Пороки	на лицевой поверхности		на нелицевой поверхности
	Сорт "АВ"	Сорт "С"	
	Ель	Ель	
1. Сучки	Допускаются гнилые, сухие, черные, загнившие сучки, диаметром не более 20 мм, в количестве не более 1шт на 1погонный метр длины	допускаются	не ограничивается
	Допускаются: здоровые сросшиеся сучки, частично сросшиеся и несросшиеся невыпадающие сучки диаметром до 35 мм не более 10 шт на 1 погонный метр длины	не ограничивается	
2. Глазки (черные сучки)	допускаются размером до 20 мм	допускаются	не ограничивается
3. Вырывы, сколы в зоне сучков, отверстия от сучков	Допускаются: сколы на сучках со стороны гребня и паза не перекрываемые при сборке не более 20мм, в количестве не более 1 шт на 1 погонный метр.	допускаются	не ограничивается
4. Трещины: торцевые Трещины несквозные на лицевой пласти	Допускается длиной не более 150 мм на одном конце и толщиной не более 1 мм.	Допускаются трещины (в т.ч. сквозные) до 300 мм длиной и 3 мм шириной по направлению волокон и на сучках	не ограничивается
	Допускается суммарной длиной не более 1/6 от длины изделия и шириной не более 3мм		
5. Крень	допускается	допускается	не ограничивается
6. Смоляные кармашки (шириной более 3мм)	допускается	допускается	не ограничивается
7. Засмолки	допускается	допускается	не ограничивается
8. Прорость (зарастающая или заросшая рана, сопровождающаяся радиальной щелевидной полостью, как правило заполненная остатками коры и омертвевшими тканями)	Допускается до 50мм, не сквозная, не более 1шт на 1 погонный метр	допускается	не ограничивается
9. Червоточина (ходы и отверстия, проделанные в древесине насекомыми)	не допускается	допускается	не ограничивается
10. Гниль (ненормальные по цвету участки древесины с понижением твердости, возникающие под воздействием дереворазрушающих грибов)	не допускается	допускается общей площадью не более 1/6 длины изделия	не допускается
11. Синева	не допускается	допускается общей площадью не более 1/6 длины изделия	не допускается

12. Обработка	Допускается шероховатость и вырыв в зоне сучков	Допускаются шероховатость; вырывы в области сучков; вырывы и сколы со стороны паза и гребня, не перекрываемые при сборке; нестрог и следы от подающих валцов на лицевой стороне изделия	не ограничивается
13. Обзол	Допускается с тыльной стороны, если не виден при сборке	Допускается суммарной длиной не более 1/6 от длины изделия	допускается
14. Геометрические изменения (покорбленность): крыловатость, волнистость, стрела прогиба,	Допускаются, не значительные, кот. можно исправить при монтаже	допускается	
15. Непростроги	Допускаются сколы на сучках со стороны гребня и паза не перекрываемых при сборке не более 20мм, в кол-ве не более 1шт на метр погонный. Незначительные нестроги на не лицевой стороне, на шипе или пазе не влияющие на сборку.	допускается	не ограничивается

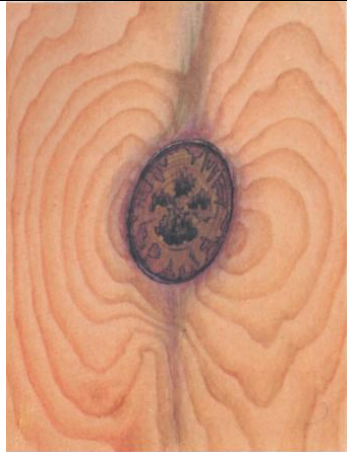
Примечания:

1. Лицевыми являются поверхности, видимые при эксплуатации.
2. Тупой обзол в досках и брусках для покрытия полов и обшивках допускается с нелицевой стороны до паза, гребня или четверти. Обзол должен быть очищен от коры.
Тупой обзол - обзол, занимающий часть ширины кромки
Острый обзол - обзол, занимающий всю ширину кромки
3. Размер сучка определяют по наименьшему диаметру разреза сучка
4. На один погонный метр допускается не более одного дефекта





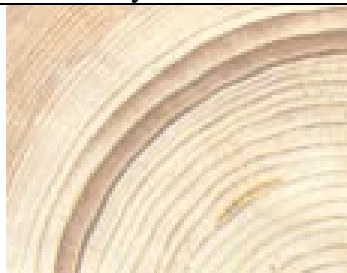
Загнивший сучок



Гнилой сучок



Табачный сучок



Крень